

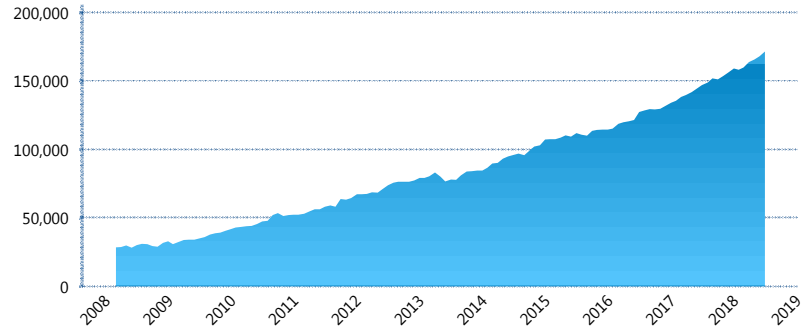
### I. INFORMACIÓN FINANCIERA

#### I) Detalles del Fondo

Detalles del Fondo	
Razón Social	Fondo Profuturo SB3, S.A. de C.V., Siefore
Inicio de Operaciones	05/03/2008
Tipo de Fondo	Básica
Clave Bolsa	PROF-B3
Activos Administrados *	171,649
ISIN	MX54PR3T0022
Comisión Anual	1.02%
Administrador	Profuturo Afore, S.A. de C.V.
Director General	Lic. Arturo García Rodríguez
Presidente del Consejo	Alberto Baillères González

#### Activos Administrados \*

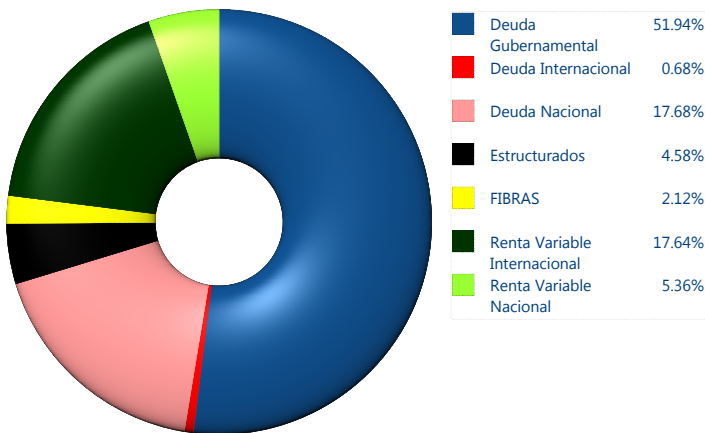
\$171,649



\*Cifras en millones de pesos

Contiene el efecto de fusiones, cortes transversales y transferencias por edad. Para mayor información consultar: <http://www.consar.gob.mx/gobmx/Aplicativo/Factsheets/EC/ECSAR.pdf>

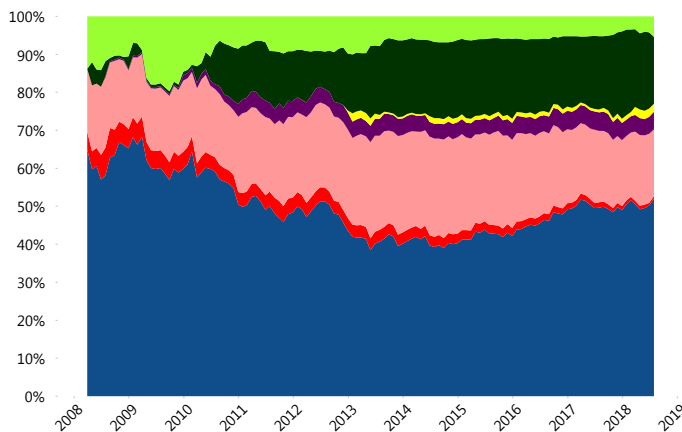
#### II) Inversiones



Tipo de Instrumento		Profuturo (SB3)	Sistema Básicas 3**
Renta Variable Nacional	Renta Variable Nacional	5.36%	7.55%
	<b>Total</b>	<b>5.36%</b>	<b>7.55%</b>
Renta Variable Internacional	Renta Variable Internacional	17.64%	14.93%
	<b>Total</b>	<b>17.64%</b>	<b>14.93%</b>
Mercancías	Mercancías	0.00%	0.36%
	<b>Total</b>	<b>0.00%</b>	<b>0.36%</b>
FIBRAS	FIBRAS	2.12%	3.05%
	<b>Total</b>	<b>2.12%</b>	<b>3.05%</b>
Estructurados	Estructurados	4.58%	6.36%
	<b>Total</b>	<b>4.58%</b>	<b>6.36%</b>
Deuda Nacional	Aerolíneas	0.00%	0.01%
	Alimentos	0.93%	0.88%
	Automotriz	0.00%	0.16%
	Banca de Desarrollo	2.99%	1.45%
	Bancario	1.52%	1.20%
	Bebidas	0.98%	0.62%
	Cemento	0.00%	0.05%
	Centros Comerciales	0.00%	0.07%
	Consumo	0.16%	0.32%
	Deuda CP	0.00%	0.01%
	Empresas Productivas del Estado	3.41%	2.70%
	Estados	0.23%	0.46%
	Europesos	0.33%	2.98%
	Grupos Industriales	0.32%	0.63%
	Infraestructura	1.40%	3.70%
	Inmobiliario	0.00%	0.07%
	OTROS	1.56%	0.93%
	Papel	0.12%	0.08%
	Serv. Financieros	0.06%	0.39%
Siderurgica	0.00%	0.00%	
Telecom	1.92%	1.12%	
Transporte	0.48%	0.58%	
Vivienda	1.27%	1.45%	
<b>Total</b>	<b>17.68%</b>	<b>19.85%</b>	
Deuda Internacional	Deuda Internacional	0.68%	0.64%
	<b>Total</b>	<b>0.68%</b>	<b>0.64%</b>
Deuda Gubernamental	BONDESD	4.00%	0.83%
	BONOS	4.07%	11.90%
	BPA182	0.00%	0.01%
	CBIC	1.86%	3.34%
	CETES	11.76%	3.33%
	REPORTO	0.00%	2.17%
	UDIBONO	30.24%	25.01%
	UMS	0.00%	0.69%
<b>Total</b>	<b>51.94%</b>	<b>47.27%</b>	
<b>Total</b>	<b>100.00%</b>	<b>100.00%</b>	

\*\*Considera las inversiones de todo el grupo de SIEFORES Básicas 3 Cifras al cierre de julio de 2018

#### Evolución de Inversiones



### III) Desempeño

#### Rendimiento Bolsa

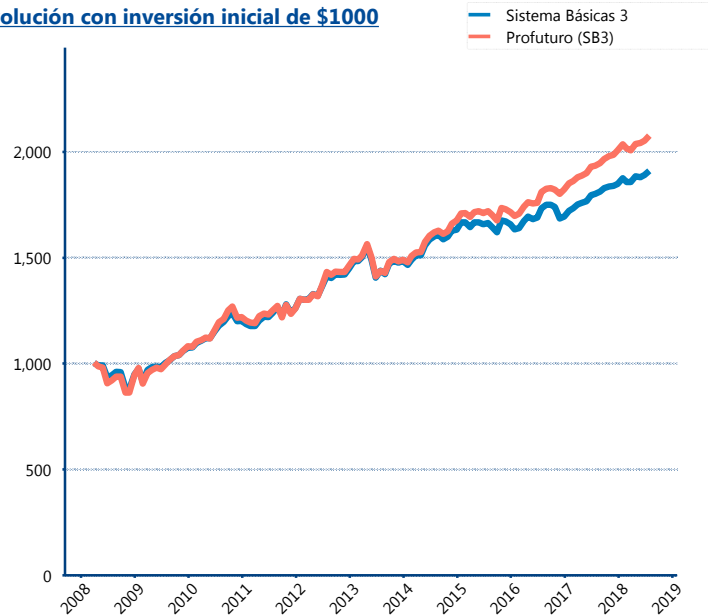
Tipo	Profuturo (SB3)	Sistema Básicas 3
1 año	7.24%	6.02%
2 años	6.90%	4.83%
3 años	6.24%	4.54%
5 años	7.49%	5.74%

#### Indicador de Rendimiento Neto

Siefore	IRN %
Profuturo (SB3)	7.54%
SURA (SB3)	7.19%
Citibanamex (SB3)	6.72%
PensionISSSTE (SB3)	6.69%
Coppel (SB3)	6.52%
Azteca (SB3)	6.26%
Principal (SB3)	6.13%
XXI-Banorte (SB3)	6.03%
Invercap (SB3)	5.51%
Inbursa (SB3)	5.45%

Promedio Simple	6.40 %
Promedio Ponderado	6.61 %

#### Evolución con inversión inicial de \$1000



Construido con el precio de la Siefore registrado en la Bolsa Mexicana de Valores

### IV) Medidas de sensibilidad y riesgos

#### Evolución del Plazo Promedio Ponderado

